

DVE771

取扱説明書

◆ご使用方法 - 基本編 -

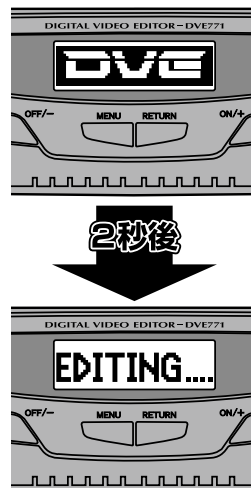
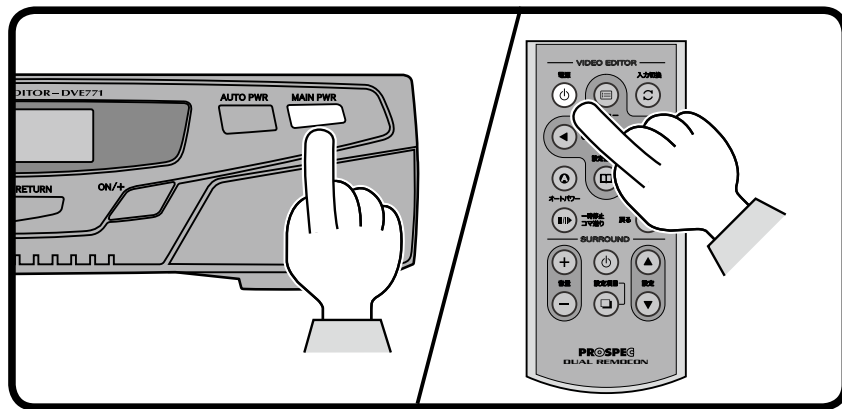
- 電源を入れる ————— 5
- 電源を切る ————— 5
- 回路を通した映像を出力する/
回路を通さずに映像を出力する ————— 6

ご使用方法 - 基本編 -

■ 電源を入れる

1 MAIN PWR [電源] ボタンを押す。

ディスプレイに「DVE」が2秒間表示されたあと、「EDITING....」が表示されます。

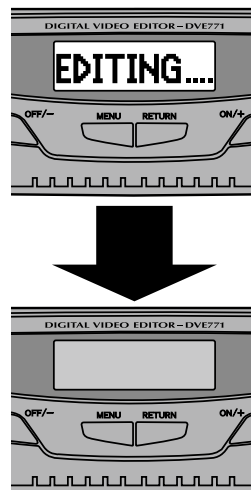
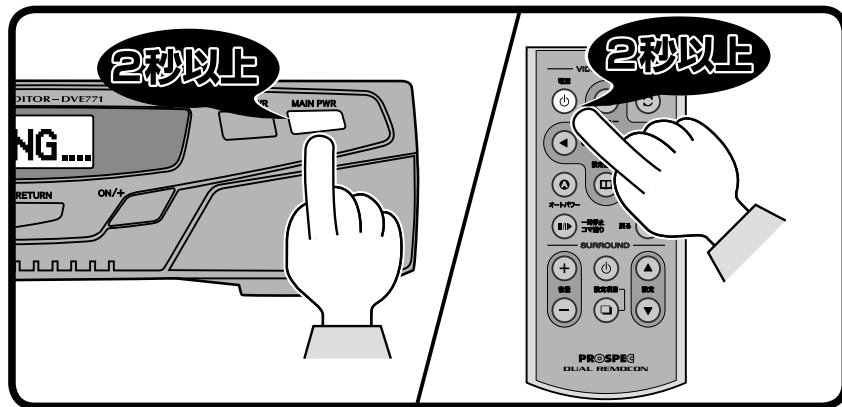


! ワンポイント

- ・電源が入ると「DVE」が2秒間表示されます。映像信号が入力されていないと、2秒以上経過しても「DVE」表示のままです。
- ・「EDITING....」表示中、4つの「....」が順に点灯します。
- ・電源が入っている時に万が一停電しても、停電復旧後自動的に電源が入ります(パワーガード機能)。

■ 電源を切る

1 MAIN PWR [電源] ボタンを2秒以上押す。



! ワンポイント

- ・MAIN PWR[電源] ボタンを押して電源を切ると、入力した映像がそのまま出力されます(▶▶ 6 ページ)。
- ・電源を切っても各種設定値は記憶されています。

■ 回路を通した映像を出力する

1 電源を入れる。

- 「電源を入れる」(▶▶ 5 ページ)を参照して本体の電源を入れてください。
電源を入れると入力したオリジナルの映像ソースにTBC効果を加えて出力されます。

特殊再生や各種映像補正をおこなうときも電源を入れてください。

■ 回路を通さずに映像を出力する

1 電源を切る。

- 「電源を切る」(▶▶ 5 ページ)を参照して本体の電源を切ってください。
電源を切ると入力したオリジナルの映像ソースがそのまま出力(スルー)されます。オリジナルの映像ソースに一切の効果を加えたくないときは電源を切ってください。
- 電源を切ると特殊再生や映像補正はできません。
- 映像信号を入力しているケーブルと出力しているケーブルの種類が異なる場合*は、映像が出力されません(映像信号をスルーできません)。

*入力側ピン端子ケーブルに対して出力側S端子ケーブル、入力側S端子ケーブルに対して出力側ピン端子ケーブル