

# DVE776

## 取扱説明書

### ◆ご使用方法 - 応用編 -

- ・ 特殊再生をおこなう ————— 9~10

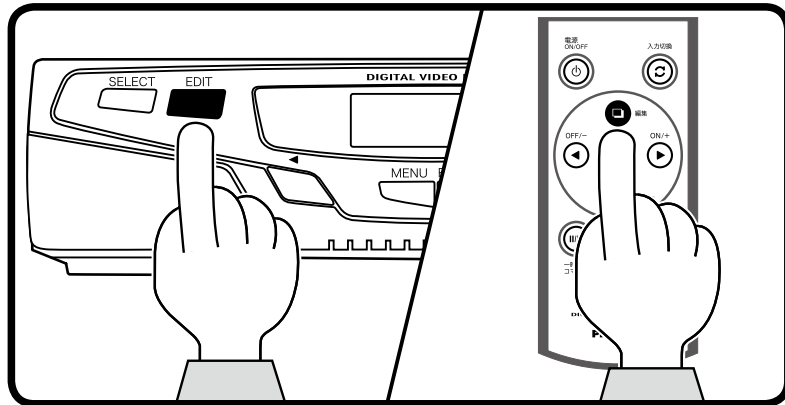
# ご使用方法 - 応用編 -

必ず基本編をご理解頂いてからご使用ください

➡ STILL[一時停止/コマ送り]スイッチ  
➡ RETURN[戻る]スイッチ

## ■ 特殊再生をおこなう

1. EDIT[編集]スイッチを押して「EDIT」を選択する。

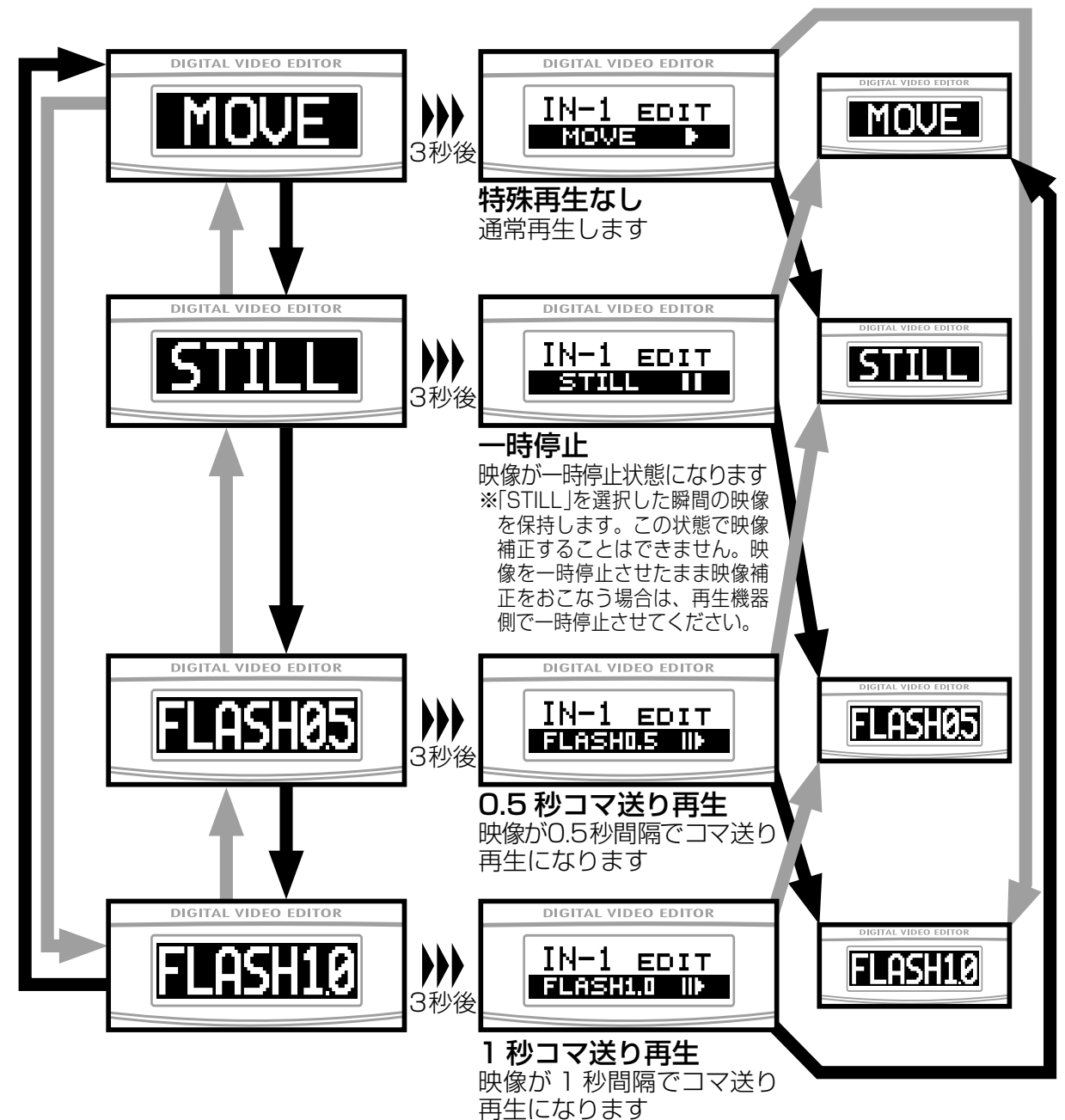
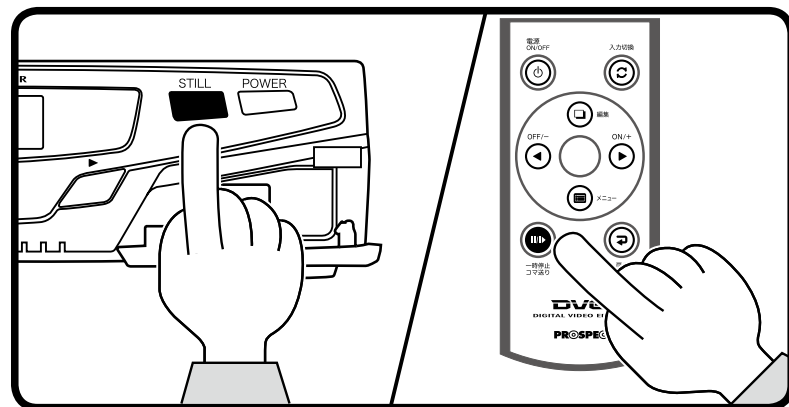


例) EDIT を選択



2. STILL[一時停止/コマ送り]スイッチを押すごとに「MOVE」→「STILL」→「FLASH0.5」→「FLASH1.0」→「MOVE」の順に切り替わる。

※ RETURN[戻る]スイッチを押すと逆回りに切り替わります。



### ！ワンポイント！

- ・「THROU (スルー)」に設定していると特殊再生はできません。
- ・録画中に特殊再生をおこなうと、特殊再生状態のまま録画されます。
- ・特殊再生中に「THROU (スルー)」を選択すると、特殊再生は解除されます。
- ・特殊再生中に SELECT[入力切換]スイッチを押して再生機器を変更すると、特殊再生は解除されます。

ご使用方法・基本編・  
ご使用方法・応用編・  
ご使用方法・上級編・  
接続の前に  
接続のしかた・基本編・  
接続のしかた・応用編・

ご使用方法・基本編・  
ご使用方法・応用編・  
ご使用方法・上級編・  
接続の前に  
接続のしかた・基本編・  
接続のしかた・応用編・