

DVE781

取扱説明書

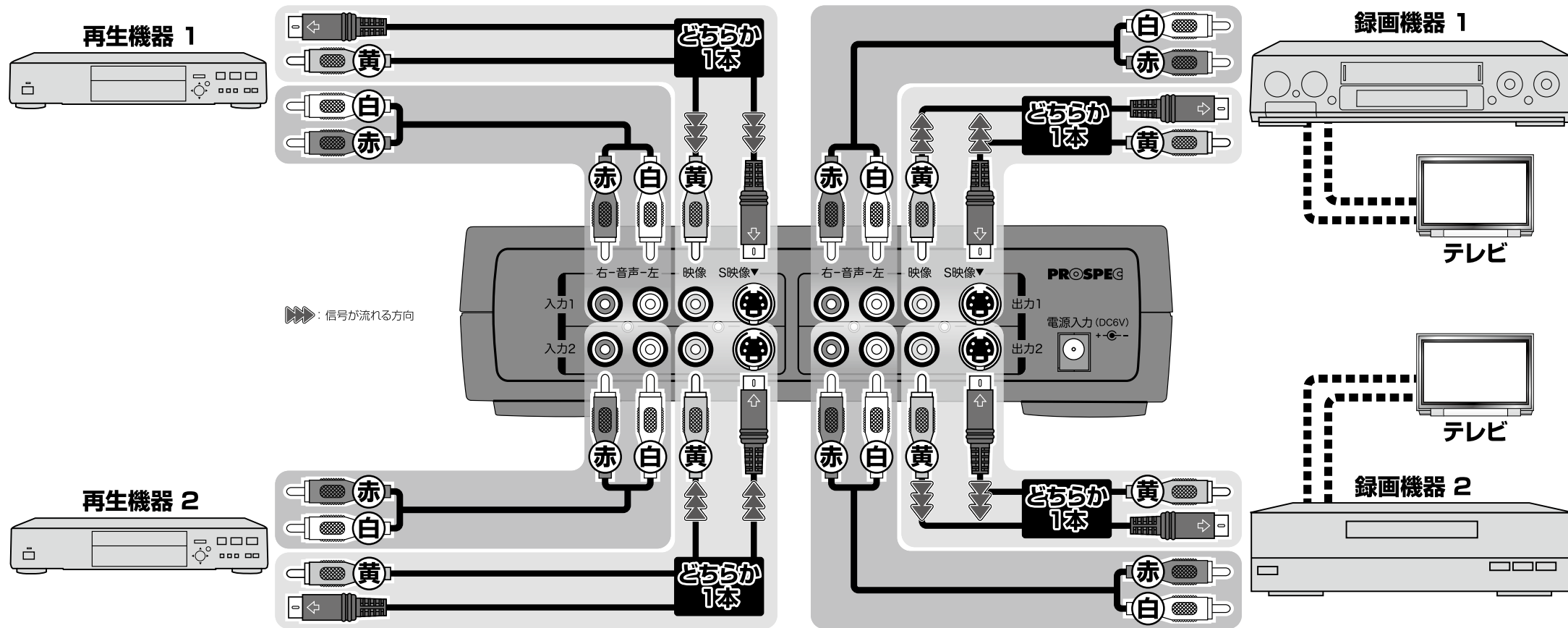
◆接続のしかた - 基本編 -

- 接続概要図／セレクター機能について————— 45～46
- 再生機器と本機を接続する————— 47
- 本機と録画機器を接続する————— 48
- 電源を接続する————— 49

接続のしかた - 基本編 -

■ 接続概要図

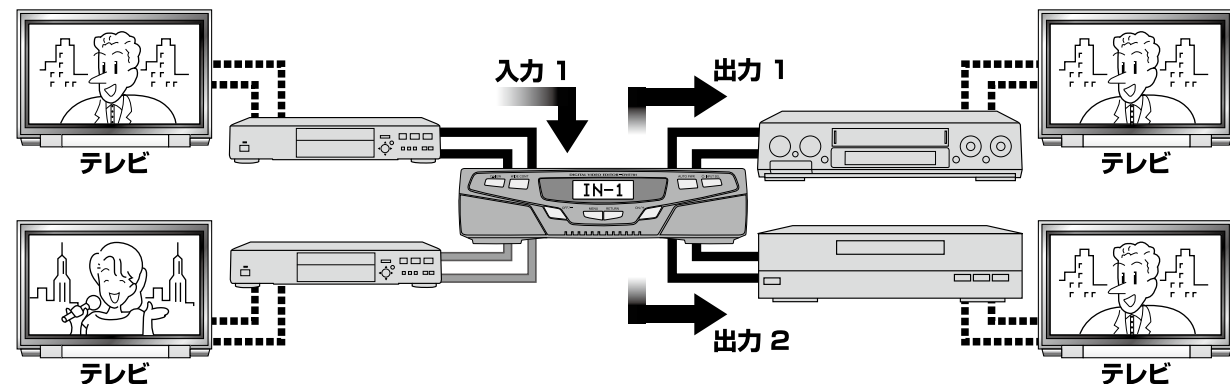
下図のように再生機器と録画機器の間に本機を接続してください。接続の詳細は47ページ以降をご覧ください。



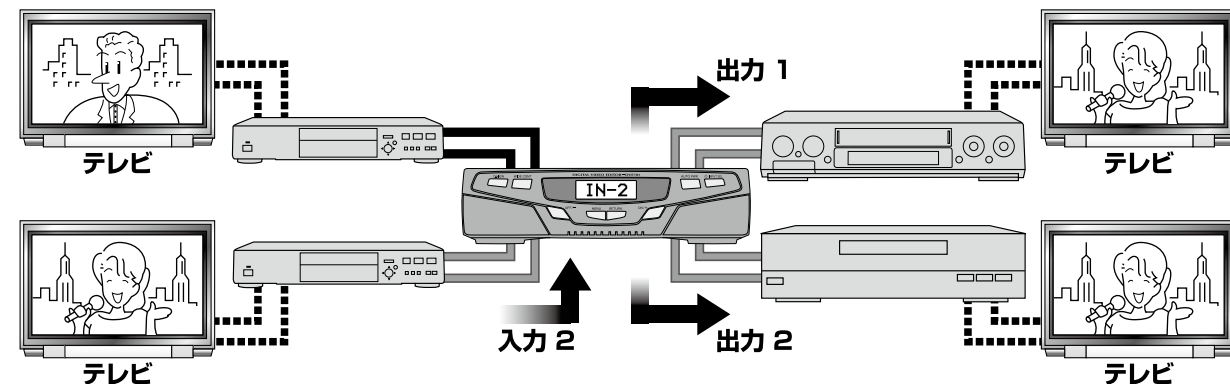
■ セレクター機能について

出力 1・出力 2 は同じ映像を出力します。
入力を切り替えると出力 1・出力 2 も同様に切り替わります。

入力 1 選択時

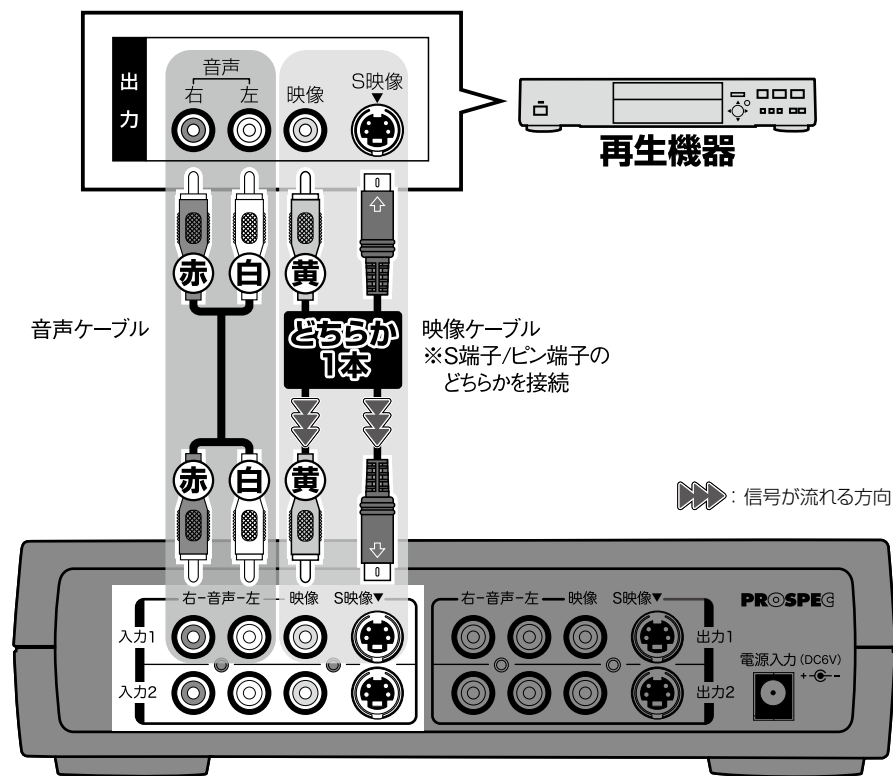


入力 2 選択時



接続のしかた -基本編-

再生機器と本機を接続する



再生機器の映像を「入力1」へ接続する。

映像ケーブルをどちらか1本接続します。
映像ケーブルはS端子/ピン端子どちらも対応しています。

※入力端子と出力端子で、S端子ケーブルとピン端子ケーブルの混合接続が可能です。それぞれの組み合わせによる画質レベルは下表のとおりです。

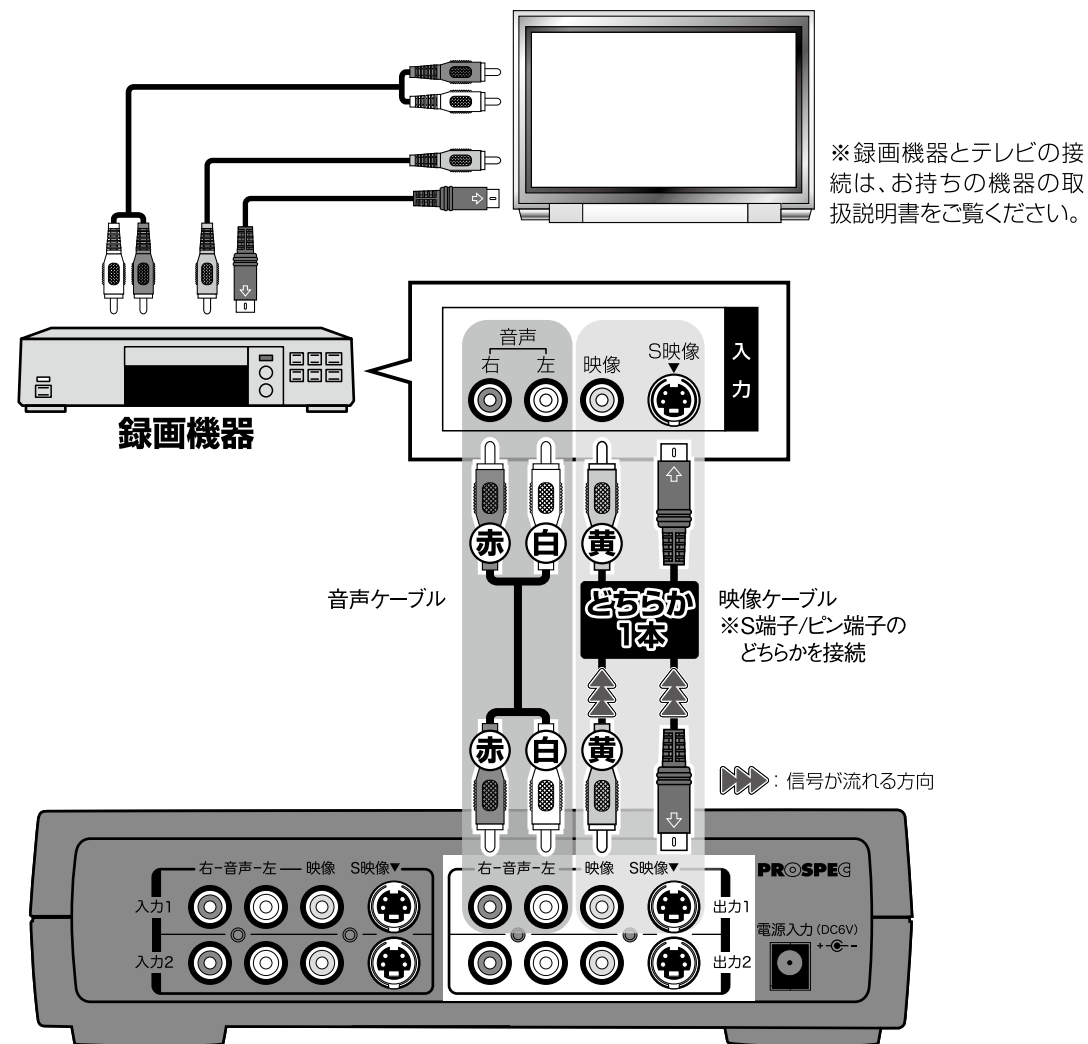
再生機器側のケーブル	DVE781	録画機器側のケーブル	画質
① S端子	入力 出力	S端子	高
② S端子	入力 出力	ピン端子	↑
③ ピン端子	入力 出力	S端子	↓
④ ピン端子	入力 出力	ピン端子	低

ワイド識別信号について

①③の場合はS1/S2/ID-1の出力が可能です。②④の場合はID-1のみ出力が可能です。

重要 再生機器・録画機器の一方または両方も「ワイド識別信号非対応」機器の場合、ワイド識別信号に対応した使用ができない場合があります。

本機と録画機器を接続する



※録画機器とテレビの接続は、お持ちの機器の取扱説明書をご覧ください。

録画機器を「出力1」または「出力2」へ接続する(上図は「出力1」接続例)。

映像ケーブルを接続します。
映像ケーブルはS端子/ピン端子どちらも対応しています。

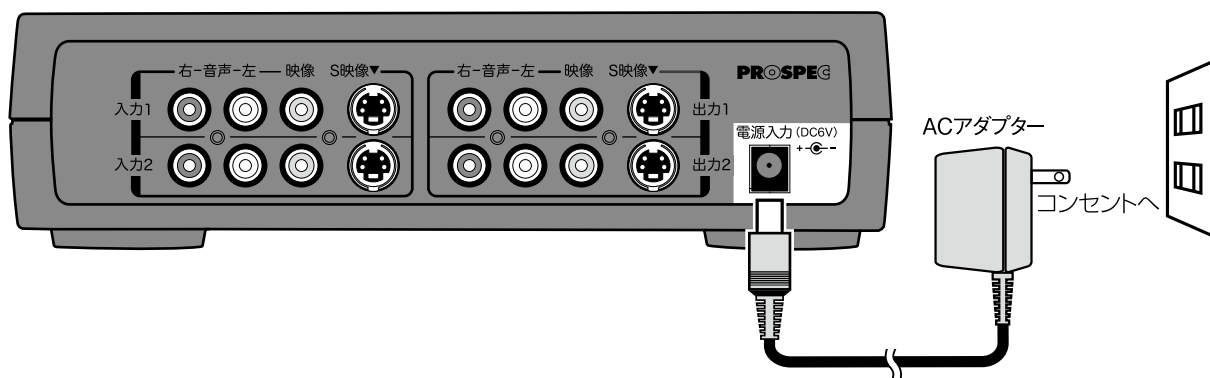
！ワンポイント

- ・入力系統にS端子ケーブル/ピン端子ケーブルを両方同時に差し込んだ場合は、S端子ケーブル側の機器の電源の入切にかかわらず、S端子ケーブルが優先されます。
※本機の電源が入っている状態でケーブルの差し替えや追加接続をおこなうと、場合によっては接続ケーブルを正しく認識できません。よって接続ケーブルの追加や変更をおこなう際は、一度本機の電源をお切りください。
- ・1つの出力系統にS端子ケーブル/ピン端子ケーブルを同時に接続した場合は、すべて同時に映像が出力されます。
- ・映像信号を入力しているケーブルと出力しているケーブルの種類が異なる場合*は、映像がスルーされません。
(P.7ページ)

※入力側ピン端子ケーブルに対して出力側S端子ケーブル、入力側S端子ケーブルに対して出力側ピン端子ケーブル

接続のしかた -基本編-

電源を接続する



付属の ACアダプターを「電源入力」、コンセントへ接続する。

！ワンポイント

・壁に据付けのコンセント (AC100V) をご使用ください。



付属の AC アダプター以外は絶対に使用しないでください。